



# 妻有郷セーフティメール

発行 十日町警察署 十日町地区安全運転管理者部会 TEL 025-757-6055 FAX 025-757-6385

事務局 十日町交通センター 〒948-0051 十日町市寿町 1-1-2 <http://www.tokamachi-ankyō.or.jp/>

バック  
ナンバー



こんな時  
どうする？

## 信号機のない横断歩道でのあるある Q&A

信号のない横断歩道に歩行者がいる場合、車は一時停止して歩行者に道を譲らなければなりません(道路交通法第38条1項)が、歩行者が動かない場合、どう行動すべきでしょうか？

～出典:月刊自動車管理「安全運転管理 Q&A」～

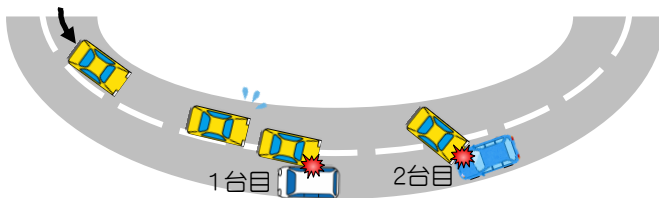
Q 一時停止しても歩行者が動かず、横断の意思が不明な場合は進行しても良いのでしょうか？

結果的に歩行者が横断しようとした場合や、横断したいと思っていた場合、同法に違反することになるので注意が必要です。そのため、**歩行者が先に横断するように促すなどして先に横断してもらうか、逆に歩行者側に譲る意思を明確にもらう**必要があります。歩行者側も、ジェスチャーや、数歩下がって車道から離れるなどした方が良いでしょう。



### CASE STUDY 管内でこんな事故が発生しています！

大雪の朝、下り坂カーブで「わだち」にハンドルを取られ、慌てて急ブレーキを踏んでスリップし、対向車両2台に次々衝突



危険なスリップを防ごう

事故防止のポイント



この事故の原因は、急ブレーキによるスリップです。**急ハンドル・急ブレーキを避けるためにも、1割の速度ダウンを心がけて下さい。**

△雪道を甘く見ない

⚠危険箇所… 交差点付近



カーブ  
坂道  
橋の上  
トンネル出入口  
アイスバーン等

早めのライト!



1月のおすすめ  
ライト点灯時刻

15:30~16:00

日没前後1時間は薄暮

### アルコール検知器のセンサーには

義務化(R5年)から1年経ちました **寿命があります**

飲んでいないのに  
数値が出る

吹いているのに  
測定できない

作動・反応に  
問題がある

上記のような場合、「**常時有効保持義務違反**」となります。

アルコール検知器は、

**使用期間・使用回数**、どちらか早い方

の寿命を迎えたら、**センサー交換もしくは買い替えが必要です**。交換時期の目安が購入後1年~2年のものが多いので、確認しましょう。

### 表彰受賞のお知らせ

令和6年度 関東管区警察局長・関東安全運転管理者協議会連合会長  
連名表彰 優良事業所



上越舗道株式会社 様

管内交通事故発生状況(人身事故) (12月23日現在)

発生件数 32件 (-8件)

死者数 3名 (+3名)

負傷者数 34名 (-13名) ( )は前年比