



# 妻有郷セーフティメール

発行 十日町警察署 十日町地区安全運転管理者部会 TEL 025-757-6055 FAX 025-757-6385

事務局 十日町交通センター 〒948-0051 十日町市寿町 1-1-2 <http://www.tokamachi-ankyō.or.jp/>



令和 6 年 11 月 1 日  
道路交通法の改正

## 自転車の危険な運転に 新しく罰則が整備されました

### 運転中のながらスマホ



スマートフォンなどを手で保持して、自転車に乗りながら通話する行為、画面を注視する行為が新たに禁止され、罰則の対象になりました。

※停止中の操作は対象外

**罰則**  
違反者は、  
**6月以下の懲役又は10万円以下の罰金**  
交通の危険を生じさせた場合、  
**1年以下の懲役又は30万円以下の罰金**

### 酒気帯び運転およびほう助



自転車の酒気帯び運転のほか、酒類の提供や同乗・自転車の提供に対して新たに罰則が整備されました。

**罰則**  
違反者は、  
**3年以下の懲役又は50万円以下の罰金**  
自転車の提供者は、  
**3年以下の懲役又は50万円以下の罰金**  
酒類の提供者・同乗者は、  
**2年以下の懲役又は30万円以下の罰金**

「運転中のながらスマホ」「酒気帯び運転」は自転車運転者講習制度の対象となります。

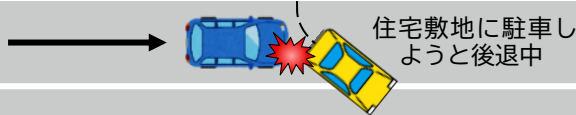
(受講命令違反:5万円以下の罰金)



### CASE STUDY 管内でこんな事故が発生しています！

#### 後方確認の徹底を！

住宅敷地



住宅敷地に駐車しようとして後退中

#### どんな事故？

自宅敷地内に駐車しようとして、後方安全不確認のまま後退したことにより、衝突

#### 事故防止のポイント



○バックするのに十分な距離の後方の安全確認をする

○いつものことと油断しない

○後日談～直進車の運転手はスマホを見ながら運転し、衝突するまで気付かなかった～スマホを見ていなかったら避けられたかも？



### 安全運転実践運動 ご協力ありがとうございます



◀**出発式** 10/1(火)  
於:株式会社山田屋商店様

朝早く、ありがとうございます！

交差点街頭広報  
10/22(火)



### 道路使用・車庫証明・運転免許関係等の手数料

令和 6 年  
9 月 1 日  
より

新潟県収入証紙の販売終了にとともに  
**現金またはキャッシュレス決済**になりました

購入済み収入証紙の取扱い

・令和 7 年 3 月 31 日 (日) まで手数料の納付にご利用いただけます。(現金決済・キャッシュレス決済との併用はできません)



### 管内交通事故発生状況(人身事故) (10月30日現在)

発生件数 26件 (-4件)

死者数 2名 (+2名)

負傷者数 27名 (-8名)

( )は前年比

早めのライト!



11月のおすすめ  
ライト点灯時刻

15:30~16:00

日没前後1時間は薄暮