



妻有郷セーフティメール

発行 十日町警察署 十日町地区安全運転管理者部会 TEL 025-757-6055 FAX 025-757-6385

事務局 十日町交通センター 〒948-0051 十日町市寿町1-1-2 <http://www.tokamachi-ankyo.or.jp/>

ドライブレコーダーを活用して 安全運転・安全指導を！



豆知識

テレマティクス保険

保険会社から貸与されたドライブレコーダーやセンサーで運転の仕方を計測。その計測データをもとに、保険料の割引や、コーヒーなどの商品との引き換えなどの特典を受けられる。

事故原因把握のために

- ・事故が起きた時、ドライブレコーダーの映像は、客観的な証拠として有効
- ★メモリーカードには寿命があります！定期的に確認をしましょう。

安全運転意識向上として

- ・搭載することで運転者に適度な緊張感が生まれ安全意識が向上する
- ・事故及びヒヤリハット発生時の記録映像の安全運転指導(危険予知訓練等)への活用が可能

令和5年 5月11日(木)～5月20日(土)

春の全国交通安全運動

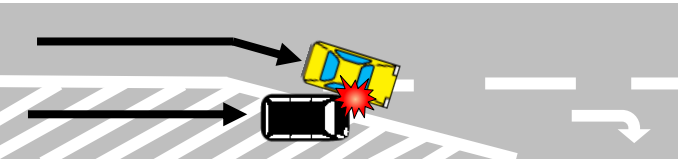
5月20日(土)は「交通事故死ゼロを目指す日」です

- 重点1 こどもを始めとする歩行者の安全の確保
- 重点2 横断歩行者事故等の防止と安全運転意識の向上
- 重点3 自転車のヘルメット着用と交通ルール遵守の徹底



CASE STUDY 管内でこんな事故が発生しています！

車線変更時に導流帯を走行する車両と衝突



導流帯とは？ 一般的に「ゼブラゾーン」と呼ばれる白色縞模様の道路標示のこと。車が安全・円滑に走行することを誘導するために設置されている。

どんな事故？ 右折に向けて車線変更する際に、導流帯の標示に従って、導流帯が終わったところで右折車線に入った車と、導流帯の上をそのまま直進して右折車線に入った車が、接触した。

<事故から得られる教訓>

車線変更車 先の交差点や先行車だけでなく後方から進行する車の有無やその動静にも注意しましょう

直進車 導流帯を通行すること自体は、法令上、違反行為とはならないものの、導流帯を設けている趣旨に鑑みて走行しないなど防衛運転に努めましょう



R5 法定講習

- 8月31日(木) 津南町文化センター
- 9月1日(金) クロス10 十日町(大ホール)
- 10月5日(木) クロス10 十日町(大ホール)

収入証紙4,500円は当日会場で販売します

- 安全運転管理者の変更届…十日町警察署交通課へ
- 法定講習の代理受講は認められません。管理者が変わった場合は速やかに手続きしてください。
- 指定日に都合がつかない場合は、他会場で受講してください

交通安全講習会を開催しませんか？



会場を用意していただければ、交通課と事務局でDVD、プロジェクター、スクリーン、資料を用意して貴事業所に伺います。
ご希望の日時など、是非事務局にご相談下さい。 ☎025-757-6055

管内交通事故発生状況(人身事故) (4月23日現在)	
発生件数	15件 (+1件)
死者数	0名 (±0名)
負傷者数	17名 (+2名) ()は昨年比

早めのライト!

5月のおすすめ
ライト点灯時刻

18:00
日没30分前が目安

再確認!!

交通安全テスト

問 下図の標示の先には、横断歩道または自転車横断帯がある。



○か×で答えてください

⇒解答は左上にあります。

交通安全テストの解答 ○そのとおり。ダイヤモンドは「この先に横断歩道または自転車横断帯があります」と事前に予告する意味の標示です。