



妻有郷セーフティメール

発行 十日町警察署 十日町地区安全運転管理者部会 TEL 025-757-6055 FAX 025-757-6385

事務局 十日町交通センター 〒948-0051 十日町市寿町 1-1-2 <http://www.tokamachi-ankyō.or.jp/>

交通安全テストの解答 × 貨物の積卸しで運転者が十分に運転できるときや、傷病者の救護等やむを得ない時等は、例外として駐車できます。【法第 45 条第 2 項、第 3 項】

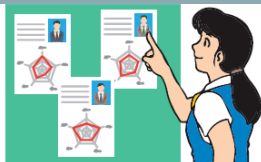
春です！ 安全運転管理者の業務を再確認しましょう！

準備は済み
ましたか？

4 月から目視等、
10 月からアルコール
検知器で、**酒気帯びの
有無の確認が義務化**



交通安全教育



運転者の適性等の把握



運行計画の作成



交替運転者の配置



異常気象時等の措置



点呼と日常点検



運転日誌の備付け



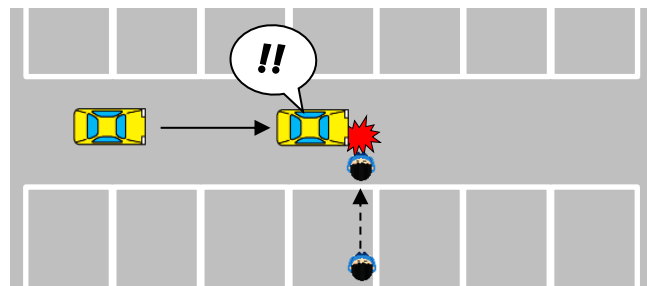
安全運転指導



社用車を
運転するのは、
**アルコール
検知器**
で
チェック
してからです！

CASE STUDY 管内でこんな事故が発生しています！

駐車場内の通路走行車両と歩行者の衝突事故



<事故から得られる教訓>

自動車のドライバーは、駐車場の空いている駐車枠を探すことに気を取られて脇見をし、注意力が散漫となり、駐車車両の間から出てきた歩行者の発見が遅れた

● 駐車場では

脇見をしない

周囲の状況をよく確認する

以上を徹底しましょう！

管内交通事故発生状況(人身事故) (3月23日現在)

発生件数 11件 (-3件)

死者数 0名 (-1名)

負傷者数 12名 (-4名) ()は昨年比

再確認!! 交通安全テスト

問 駐車したとき、車の右側の道路上に 3.5m 以上の余地がとれなくなる場所では、どんな場所であっても駐車してはならない

○か×で答えてください

⇒解答は左上にあります。

～今こそ知っておきたい～

「酒気帯びの有無の確認」について Q&A

たとえば…

全従業員が対象？ 対面確認が困難な場合は？ 等、
管理者の皆さんが知っておきたいことが満載！

上記 Q&A と「渡るよサイン見逃さない」のぼり旗、
R4 年度事業計画等を郵送します！ 活用、参考として
ください。

4月10日(日)は「交通事故死ゼロを目指す日」です

春の全国交通安全運動
令和4年4月6日(水)～15日(金)

早めのライト!



4月のおすすめ
ライト点灯時刻

17:30

日没 30 分前が目安

表彰受賞のお知らせ

令和 3 年度「安全運転実践運動」推薦実績優良事業所
県 管理者協会 会長より

(有)松蔵建設 (株)山田屋商店 (有)高澤木工建設

十日町地区部会長より

大島自動車(株)ジェミニオート十日町 (株)小嶋屋

(株)水建 (有)岩田自動車

(有)根津建材工業 (有)吉楽組

東北電力ネットワーク(株)十日町電力センター

(一社)新潟県労働衛生医学協会附属十日町検診センター

(株)グリーンエース共和 十日町地域森林組合

(株)松代そば善屋 (社)東頸福社会