



十日町市・津南町の交通事故

(公財)十日町地区交通安全協会 〒948-0051十日町市寿町1-1-2 ☎025-757-6055
ホームページ <http://www.tokamachi-ankyo.or.jp>

①H26年の事故状況1/1～8/31現在(人身事故)

区分	件数	前年同期比	死者数	前年同期比	傷者数	前年同期比
十日町	103	+10	1	±0	122	+6
県内	4,090	-892	69	+8	4,958	-1,155

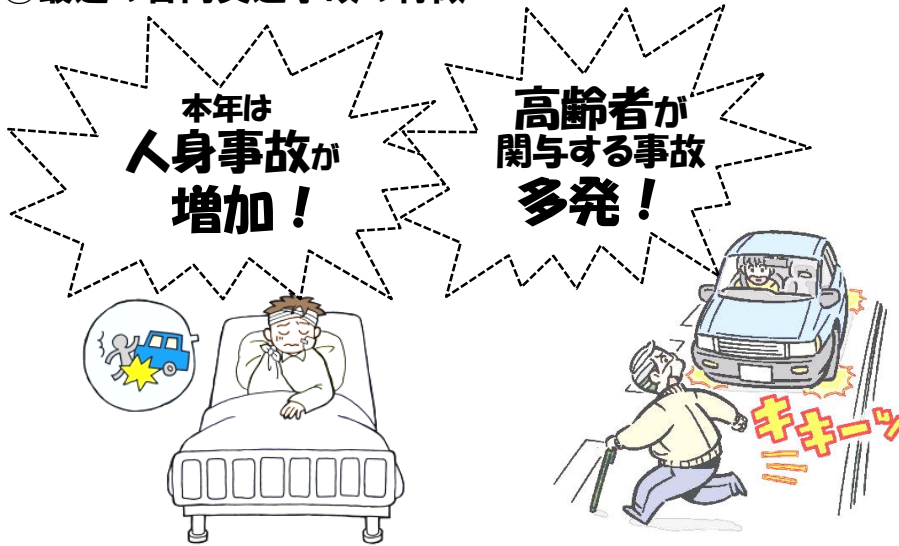
②管内物損事故

1/1～8/31 累計	前年同期比
684件	-90件

③H26死亡事故 今年初の死亡事故！！

	日時	場所	状況
1	3/31 18:30頃	津南町正面	歩行中の80歳代女性が40歳代男性の運転する普通乗用車にはねられ、死亡

④最近の管内交通事故の特徴



秋の全国交通安全運動

9月21日(日)～9月30日(火)

スローガン
秋の道 早めのライトで 事故防止

夕暮れの早まりと秋の行楽シーズンが重なる時期の交通事故が懸念されます。早めのライト点灯と思いやりのある運転で交通事故を防ぎましょう。



<参考>H25年間交通事故(人身事故)

区分	件数	死者数	傷者数
十日町 カッコは前年比	170 (-46)	4※ (+1)	199 (-64)
県内 カッコは前年比	7556 (-827)	107 (±0)	9216 (-991)

H25死亡事故

	日時	場所	状況
1	6/29 18:00過ぎ	市内四日町 新田	80歳代女性が50歳代女性の運転する軽自動車にはねられ、死亡
2	9/26 19:00過ぎ	市内高田町 3丁目西	70歳代男性が横断中、40歳代女性の運転する軽自動車にはねられ、死亡
3	10/21 17:30頃	津南町 反里口	80歳代女性が横断中、40歳代男性の運転する軽貨物車にはねられ、死亡
4	10/22 17:20頃	市内中条 下島	60歳代男性が自転車で走行中、50歳代男性の運転する普通乗用車に追突され、死亡
※	(統計外) 8/5 9:00頃	市内千年	70歳代女性が歩行中、30歳代女性の運転する普通乗用車にまきこまれ転倒、翌日死亡

夕暮れが早まり、交通量が増える夕暮れの時間帯に注意！

☆ライトの上向き・下向きをこまめに切り替え、歩行者等の早期発見に努め、交通事故を未然に防止しましょう。

☆歩行者は明るい目立つ色の服装を心掛けるとともに、夜光反射材などを利用することで、ドライバーに自らの存在を知らせましょう。

